

## Sentinel V2.0

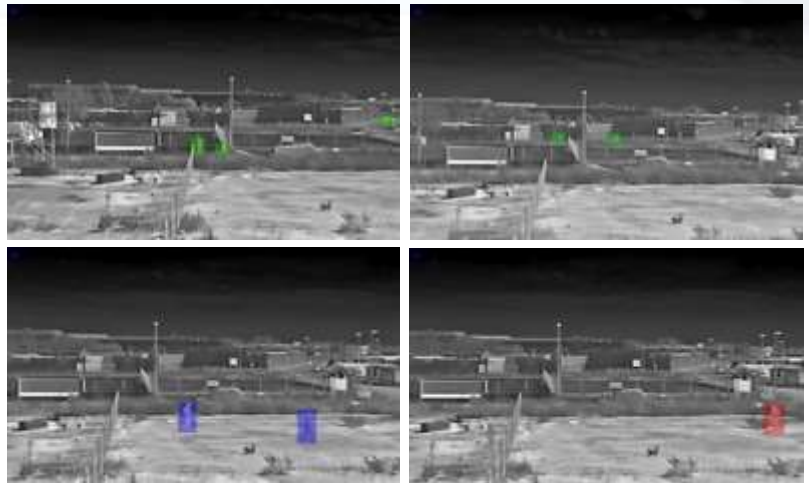
Sistema avanzado de detección con de intrusión en áreas de acceso restringido

### Alarmas de detección:

- Intrusión
- Merodeo
- Objeto abandonado / robado
- Cruce de frontera
- Frontera polilínea
- Vehículo parado
- Vehículo en contrasentido
- Invasión

### Entornos de aplicación:

- Seguridad perimetral
- Recintos penitenciarios
- Control de fronteras
- Infraestructuras críticas
- Áreas residenciales
- Túneles
- Infraestructuras ferroviarias



### Ventajas competitivas

- Análisis automático **3D de radiación** de los objetos en la escena. **Más allá de la videoanalítica.**
- **Algorítmica específica para señal térmica.** No uso de algoritmos adaptados del video convencional
- **Aumento del rango de reconocimiento. Tamaño mínimo de blanco: >1 píxel**
  - **Ahorro de un 45-55% en el número de cámaras térmicas** en comparación con otras analíticas térmicas
  - **Ahorro de un 80-90% con respecto al número de cámaras CCTV convencional** con videoanalíticas CCTV
- Tasa mínima de **Falsa Alarma (2-5% sobre el total de alarmas registradas)**
  - **Discriminación de objetos por tamaño y comportamiento**
- **Posicionamiento de alarmas en coordenadas UTM** en tiempo real. **No se requiere triangulación**, un único punto de vista es suficiente.
- **Solución certificada con los principales fabricantes:** Axis, Flir, Opgal, Raytheon, Pelco, Nec, DRS Dahua
- **Integrado en los principales VMS** del mercado: Milestone, Genetec, Geutebrück, Ganetec, Desico...**SDK abierto** para soluciones específicas
- **Modo Cámara Genérica.** Comunicación con cualquier cámara del mercado **sin integración previa**
- **Domotion.** Posicionamiento **automático y autogestionado** de **cámaras domo** para videoverificación
- **Configuración y funcionamiento basada en metros, no en píxeles**
- **Licencia software**

## Requerimientos Técnicos

Todas nuestras licencias son formato OEM (software), que pueden ser instaladas en cualquier equipo que cumpla los siguientes requerimientos:

**Hasta 8 cámaras:** Procesador Intel Core i5 dual core con 4GB de RAM; Windows XP o superior; recomendado: tarjeta gráfica con soporte OpenGL 2.0; puerto Ethernet

**Hasta 16 cámaras:** Procesador Intel Core i7 quad core con 8GB de RAM; Windows XP o superior; recomendado: tarjeta gráfica con soporte OpenGL 2.0; puerto Ethernet

## Aplicaciones Complementarias

**Domotion** Sistema de posicionamiento automático de cámaras domo para videoverificación. Incluye algoritmos de selección de mejor punto de vista y establecimiento de prioridades para el seguimiento de blancos mediante una o varias cámaras domo.

**VMS** Herramienta que permite al operador monitorizar y gestionar la información proporcionada por la analítica Ngaro®, así como por sistemas de vigilancia complementarios. Dispone de tres aplicaciones de mando y control:



Módulo de verificación de estado de alarmas y operatividad, compatible con los sistemas Ngaro®



Módulo de monitorización del estado y la operatividad del sistema de vigilancia sobre cartografía digital



Aplicación de visualización simultánea de vídeo térmico y CCTV con superposición OSD de las alarmas



## Cámaras Integradas



## VMS / Plataformas Integradas



## CRAs/ Software Centrales Receptoras de Alarmas

